



# CENTRIKA

H Á B I T A T · R E S I D E N C I A L

# BIENVENIDO



## INVIERTE DE MANERA INTELIGENTE

**Centrika** es un desarrollo vertical situado en una de las zonas residenciales de mayor plusvalía de Puerto Vallarta. La calidad en los materiales de construcción, la innovación en el diseño de los espacios junto a la variedad de prototipos para elegir, hacen de Centrika el centro de tu vida.

por *Ramiro Cortés*

# PREMISAS



## INVERSIÓN

Invierte de manera inteligente. **Centrika** representa la mejor oferta en relación costo beneficio por su ubicación, la calidad de los materiales y el diseño de sus espacios.



## UBICACIÓN PRIVILEGIADA

Centrika destaca por estar ubicado en Fluvial Vallarta, una de las zonas residenciales con mayor plusvalía de la región. Con acceso a las principales avenidas de la ciudad que llevan directo al Malecón o al Aeropuerto Internacional.



## HÁBITAT RESIDENCIAL

Bienvenido a casa. Con un concepto fresco, moderno e innovador Centrika representa una oportunidad para todos aquellos que buscan la seguridad de un hogar propio y un retorno de inversión asegurado.



## PRIVACIDAD

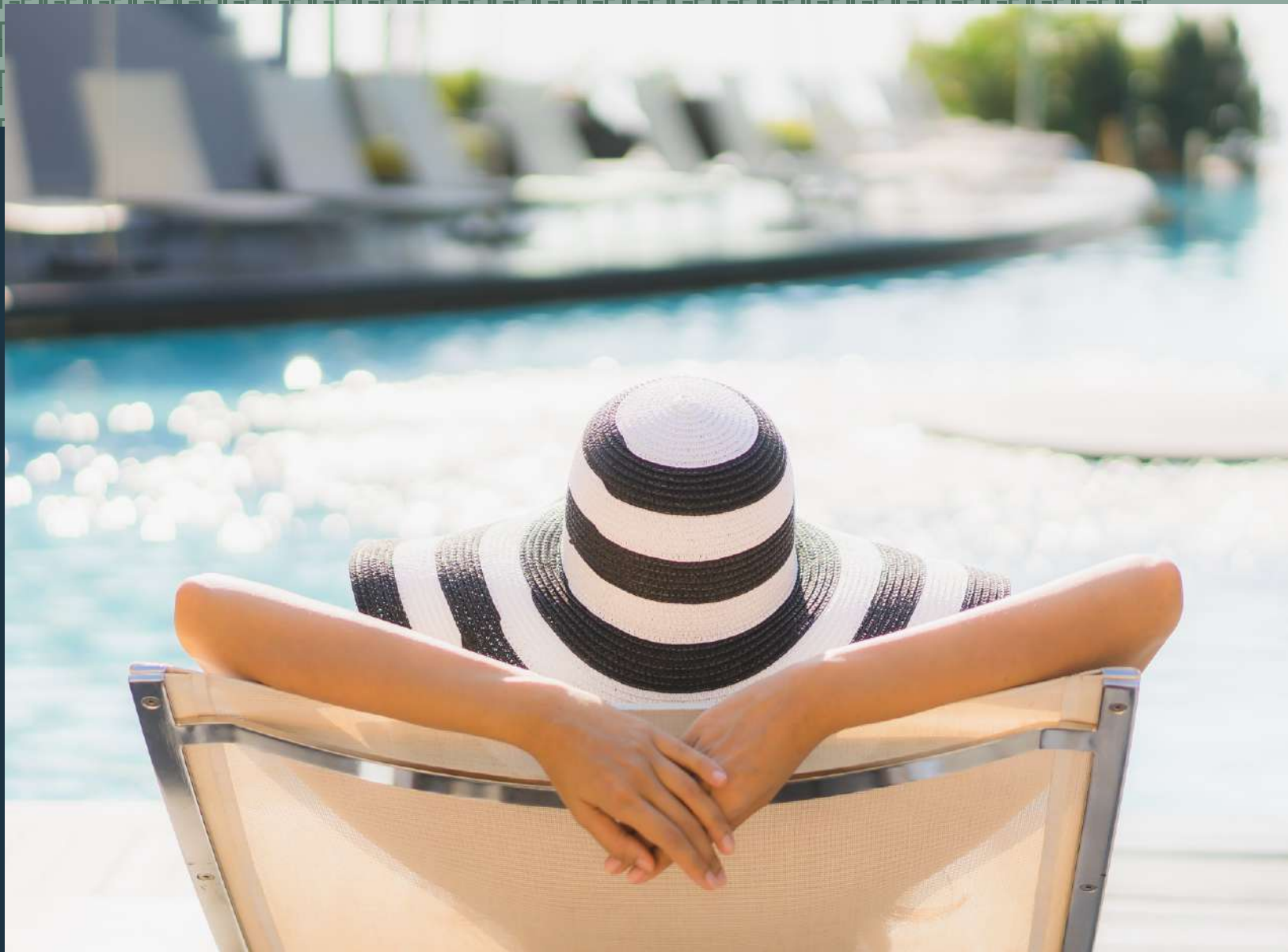
Acceso controlado las 24 horas, los 365 días del año. Centrika establece ambientes privados y tranquilos, exclusivos espacios de calma para sus residentes. A solo cinco minutos de bares, restaurantes, antros y lugares de interés.



## EXPERIENCIA Y CONFIANZA

Centrika es el nuevo desarrollo de **Grupo GOVA**, reconocido líder en desarrollos comerciales y residenciales a gran escala. Un equipo de profesionales especializados, bajo la supervisión del reconocido arquitecto mexicano **Ramiro Cortés**, respaldan tu inversión.





## ESTILO DE VIDA

Invertir de manera inteligente significa que tu próximo hogar cuente con alta plusvalía, un retorno de inversión asegurado y una ubicación privilegiada. Centrika se localiza en el punto medio de Puerto Vallarta, con todo tipo de opciones comerciales y de servicios para una vida plena. A menos de cinco minutos de distancia puedes encontrar centros comerciales, playas, farmacias, hospitales, colegios, restaurantes, aeropuerto, parques y más.

Centrika se compone de **36 unidades habitacionales** con espacios amplios, modernos y eficientes. Todas las unidades cuentan con terraza y opciones de vista a la montaña, el mar o la ciudad.

Ya sea que pienses en tu primer hogar, en tu segunda inversión, en una corta o larga estancia, Centrika es tu estilo ideal de vida.



**CENTRIKA**  
ESTA UBICADO EN EL  
CORAZÓN DE  
**PUERTO**  
**VALLARTA,**  
CERCA DE TODO  
LO IMPORTANTE  
PARA UNA VIDA PLENA



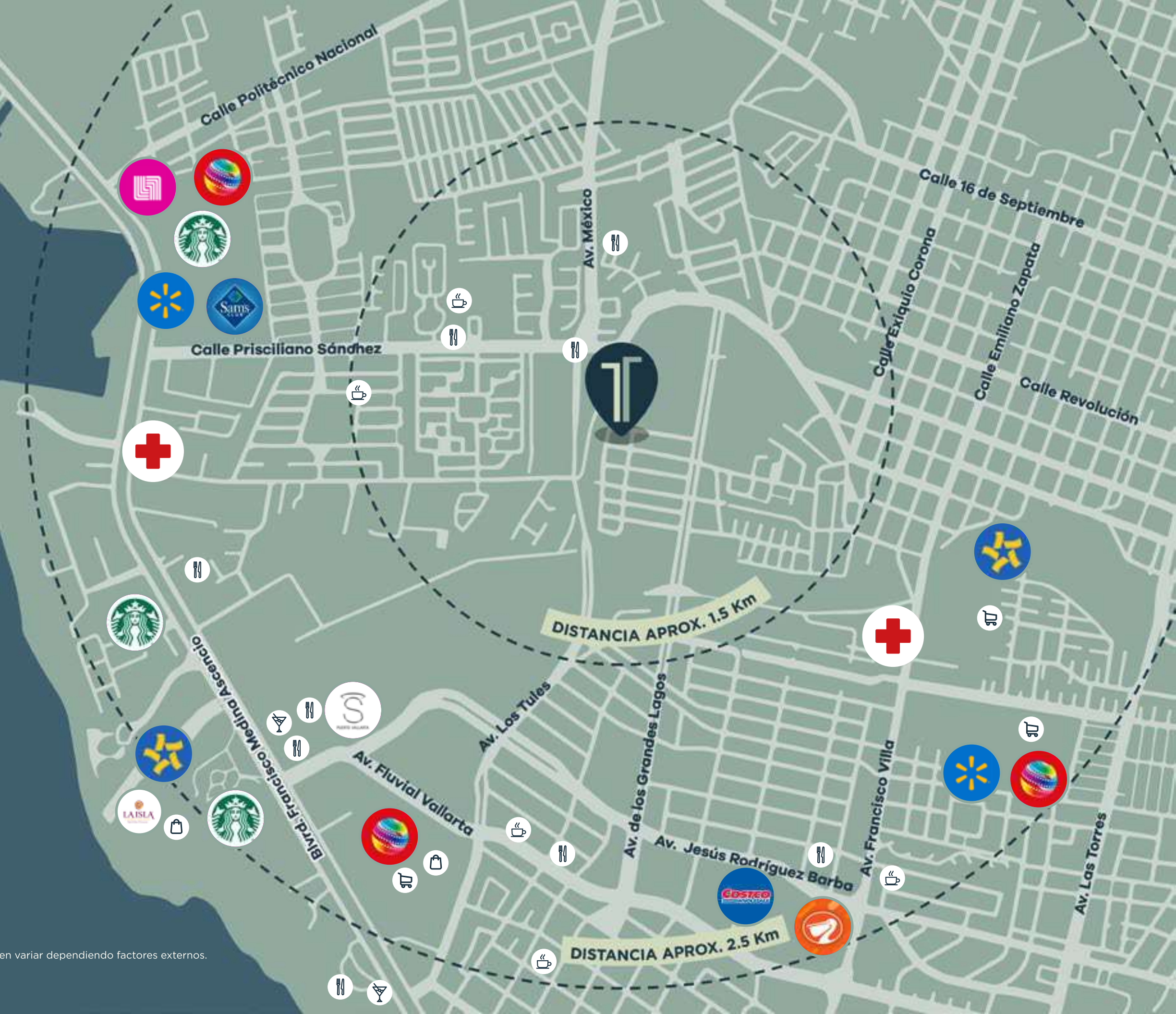


Río Yaqui 293

# EN EL CENTRO DE TU VIDA

	1.5 Km	2.5km
	3 min	6 min
	5 min	8 min
	15 min	25 min

Las valores de tiempo y distancia son aproximaciones, pueden variar dependiendo factores externos.





# DATOS GENERALES DEL DESARROLLO

Elige las unidades residenciales que mejor se ajusten a tus necesidades. Los opciones habitacionales de Centrika se dividen en: Una recámara, Dos Recámaras y Dos Recámaras con Estudio.

## Residencial:

- 36 Unidades habitacionales.
- 4 Prototipos de viviendas.
- Diseño privilegiado.

## Áreas Comunes:

- Alberca con calefacción.
- Área de Jardín.
- Acceso vehicular y peatonal controlado.
- 1 Estacionamiento incluido por unidad.
- Estacionamiento para visitas.
- Bodegas (con precio extra).
- Área de BBQ.
- Lobby.
- Oficina Administrativa.
- Elevador.

## Mantenimiento mensual por m<sup>2</sup> (HOA)

**\$50 pesos por m<sup>2</sup> que incluye:**

Agua, Gas, seguridad 24 horas,  
mantenimiento de áreas comunes,  
seguro del edificio, alberca climatizada

**AMPLIAS ÁREAS COMUNES  
Y CAJÓN DE  
ESTACIONAMIENTO  
PARA  
CADA UNIDAD**





©2018 Google

**CONFORTABLE ALBERCA  
CLIMATIZADA CON JACUZZI  
Y TERRAZA.**



# RESIDENCIAL

## DATOS TÉCNICOS DEL DESARROLLO

### 36 UNIDADES HABITACIONALES

#### Unidades:

- Departamentos con:  
2 Recámaras, 1 estudio y 3 baños.
- Departamentos con:  
2 Recámaras y 2 baños 1/2.
- Departamentos con:  
1 Recámara y 2 baños.

#### NUEVO!

Puertas y Ventanas de PVC de alta resistencia y durabilidad, estéticas y con aislamiento de ruidos.



# NIVEL 4



MODELO

A

5 UNIDADES

401, 501,  
601, 701,  
801



HÁBITAT RESIDENCIAL



SUP: 101.98 m<sup>2</sup>  
SUP TERRAZA: 20.15 m<sup>2</sup>  
SUP TOTAL: 122.13 m<sup>2</sup>

2  RECÁMARAS

2 <sup>1</sup>/<sub>2</sub>  BAÑOS

ESCALA  
GRÁFICA



MODELO

**B**

19 UNIDADES

PLANTA BAJA

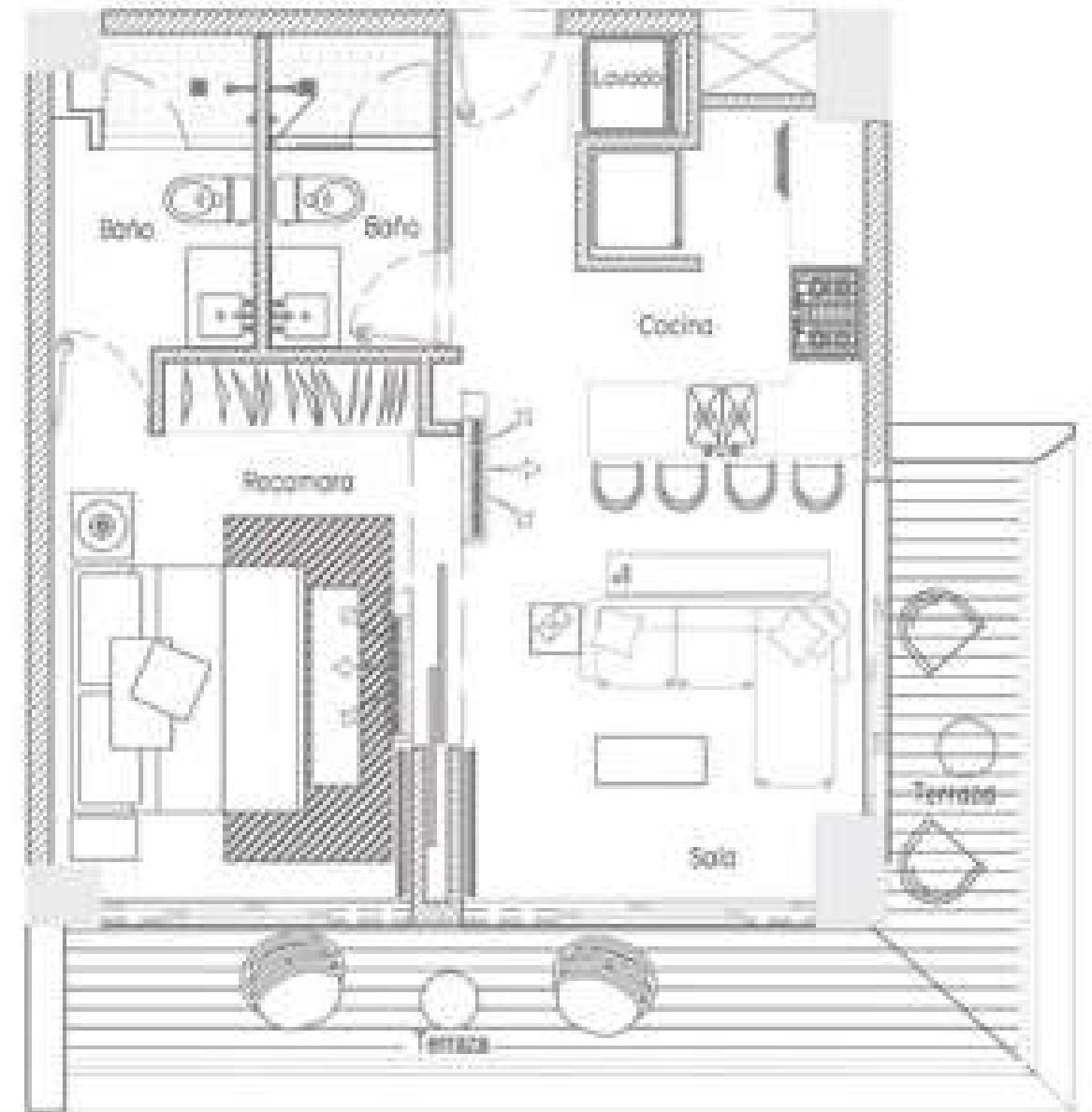
101, 102,  
103, 104,

PLANTA ALTA

201, 202,  
203, 204,  
206, 301,  
302, 303,  
304, 306,  
404, 504,  
604, 704,  
804



HÁBITAT RESIDENCIAL



SUP: Hasta **51.29 m<sup>2</sup>** (Según unidad)  
SUP TERRAZA: Hasta **18.75 m<sup>2</sup>**  
SUP TOTAL: Hasta **70.04 m<sup>2</sup>**

**1**  **RECÁMARA**

**2**  **BAÑOS**

ESCALA  
GRÁFICA



MODELO

C

5 UNIDADES

402, 502,  
602, 702,  
802



HÁBITAT RESIDENCIAL



SUP: 96.8 m<sup>2</sup>  
SUP TERRAZA: 21.09 m<sup>2</sup>  
SUP TOTAL: 117.89 m<sup>2</sup>

2  RECÁMARAS

2 <sup>1</sup>/<sub>2</sub>  BAÑOS

ESCALA  
GRÁFICA



MODELO

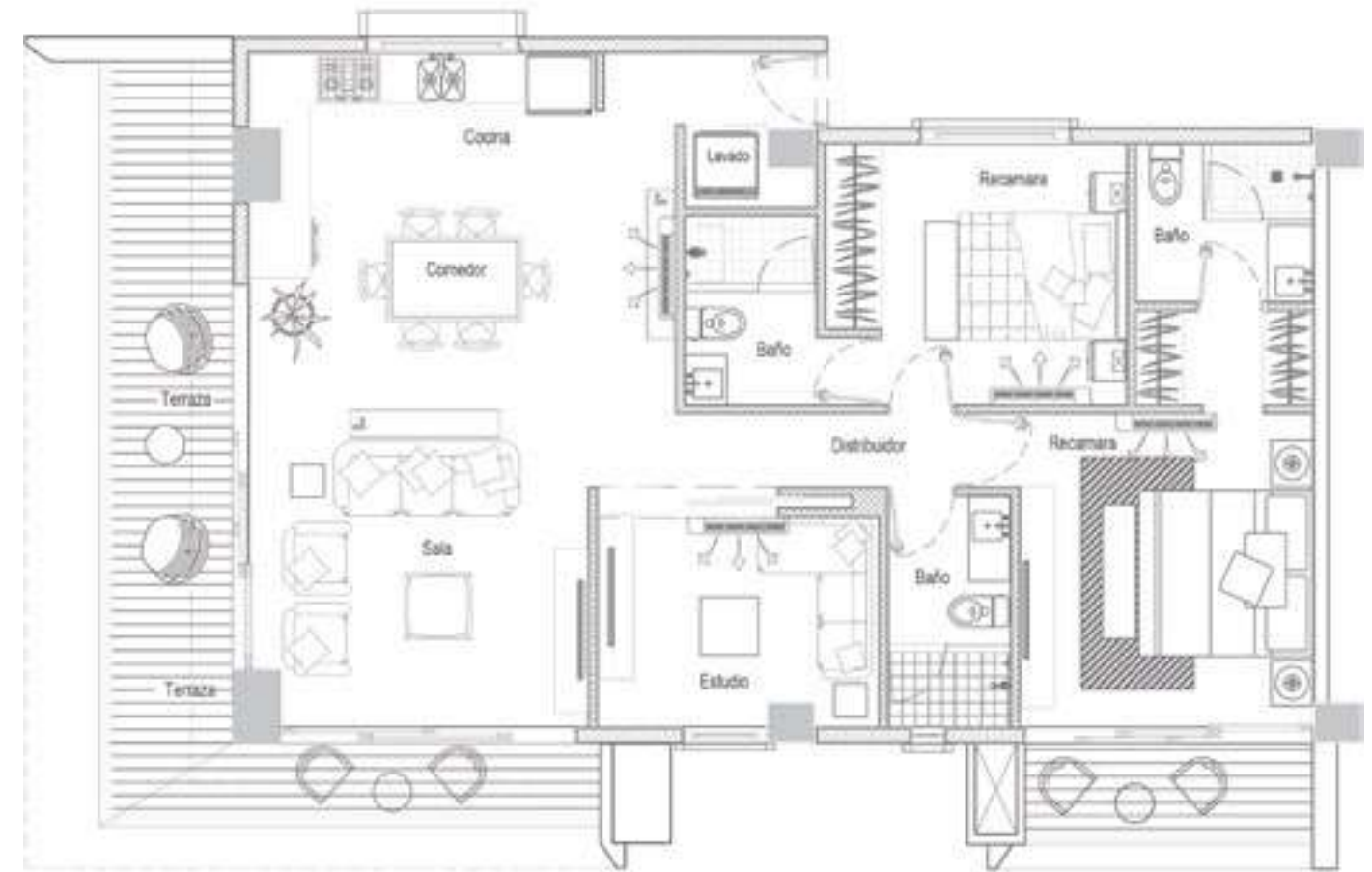
D

7 UNIDADES

205, 305,  
403, 503,  
603, 703,  
803



HÁBITAT RESIDENCIAL



SUP: 105.51 m<sup>2</sup>

SUP TERRAZA: Hasta 37.64 m<sup>2</sup>

SUP TOTAL: Hasta 143.15 m<sup>2</sup>

2  RECÁMARAS

3  BAÑOS

1  ESTUDIO

ESCALA GRÁFICA



1:75

NIVEL  
GENERAL

FLOORPLAN

1



PLANOS ARQUITECTONICOS

PROYECTO

NIVEL GENERAL 1

ALZADO CALLE RIO VOLGA:

ALZADO CALLE RIO YAQUI:

CONTENIDO:



NIVEL GENERAL 1

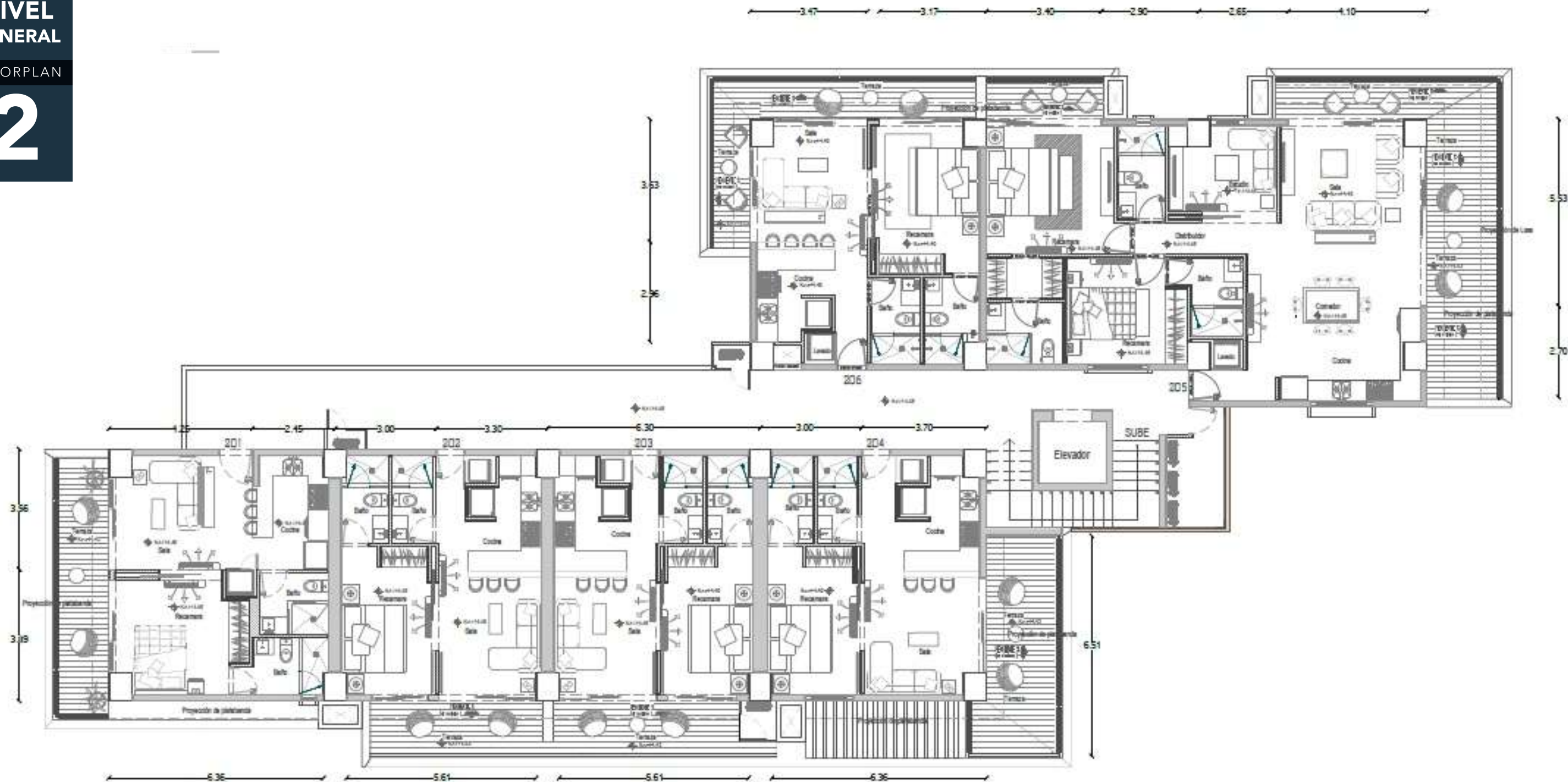
Escala 1:300



NIVEL  
GENERAL

FLOORPLAN

2



PLANTA ARQUITECTONICA NIVEL 2

PLANOS ARQUITECTONICOS

PROYECTO

NIVEL GENERAL 2

ALZADO CALLE RIO VOLGA:

ALZADO CALLE RIO YAQUI:

CONTENIDO:



NIVEL GENERAL 2

Escala 1:125

NIVEL  
GENERAL

FLOORPLAN

3



PLANTA ARQUITECTONICA NIVEL 3

PLANOS ARQUITECTONICOS

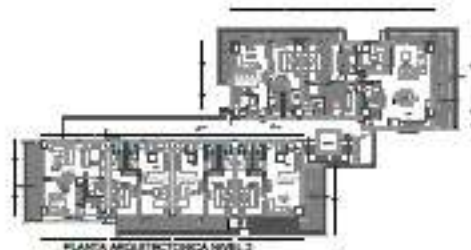
PROYECTO

NIVEL GENERAL 2

ALZADO CALLE RIO VOLGA

ALZADO CALLE RIO YAQUI

CONTENIDO:



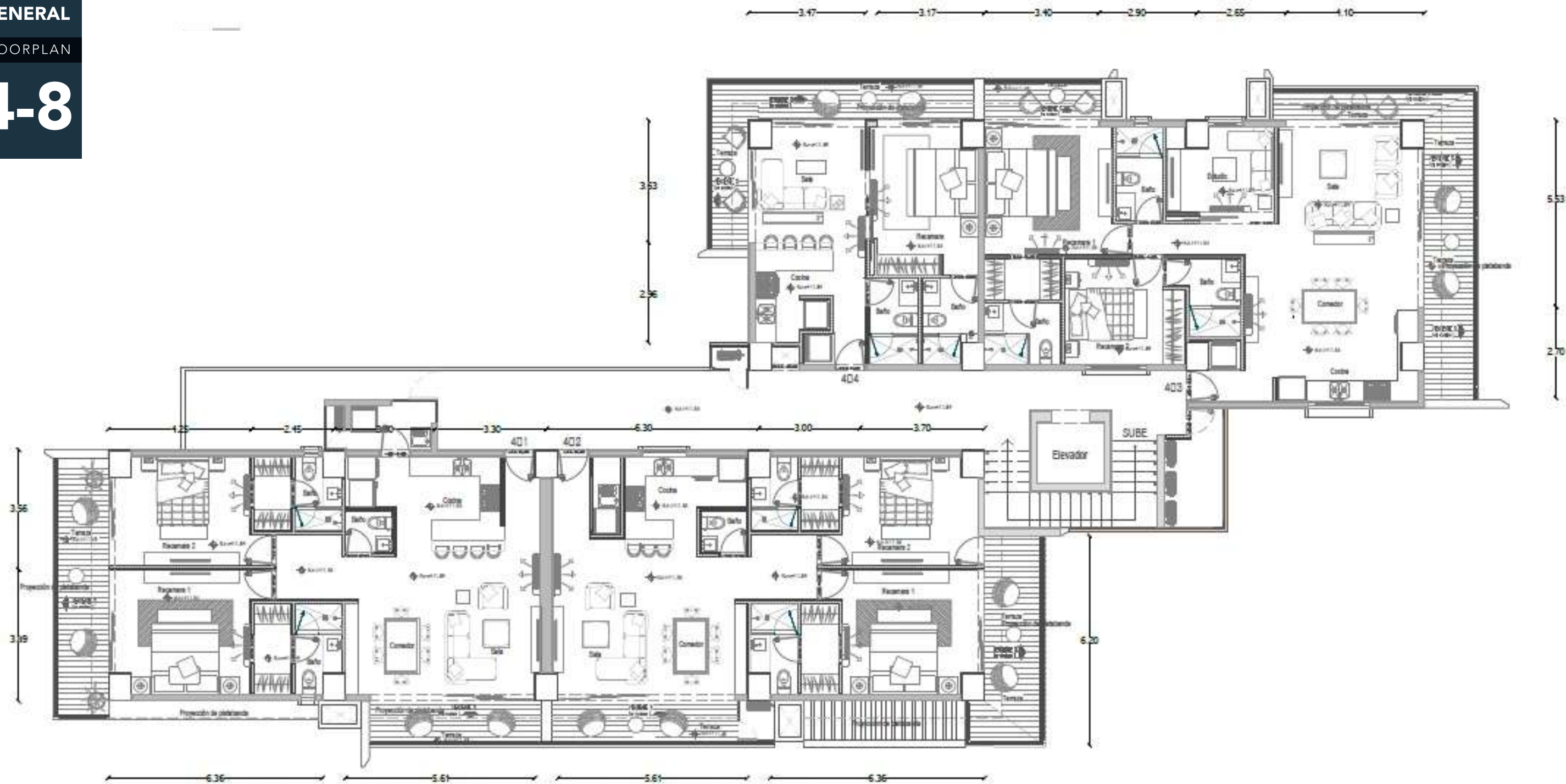
NIVEL GENERAL 3

Escala 1:125

NIVEL  
GENERAL

FLOORPLAN

4-8



### PLANTA ARQUITECTONICA NIVEL 4

PLANOS ARQUITECTONICOS

PROYECTO

NIVEL GENERAL 4-8

ALZADO CALLE RIO VOLGA:

ALZADO CALLE RIO YAQUI:

CONTENIDO:



NIVEL 4-8  
Escala 1:125

**NIVEL GENERAL**  
FLOORPLAN  
**ESTACIONAMIENTO**



FRESCO, MODERNO  
E INNOVADOR



# CENTRIKA

H Á B I T A T · R E S I D E N C I A L

 **(322) 116 9730**

Río Yaqui 293 corner of Lago Baikal  
Fluvial, Puerto Vallarta, Jalisco

 **(322) 222 7548**  
**info@centrikapv.com**



ELENGORN REALTORS  
VALLARTA • NAYARIT

**www.centrikapv.com**

UN DESARROLLO DE



**GRUPO GOVA**