



MAR
AZUL

BEACHFRONT LUXURY



BIENVENIDO



TU LUGAR EN EL PARAÍSO

MARAZUL *es una belleza frente al mar!*

23 preciosas unidades con extraordinaria vista al mar por el frente e imponentes vistas a las montañas por la parte posterior; un fabuloso estilo y terminados de alta calidad a todo lo largo del edificio.

Las unidades han sido diseñadas por el aclamado arquitecto mexicano Ramiro Cortés (conocido por su gran trabajo en Four Seasons, Punta Mita y villas dentro de El Tigre), pensando en la belleza y sencillez para los pocos afortunados compradores.

por Ramiro Cortés



3 RAZONES

PARA ELEGIR MARAZUL



UBICACIÓN

Marazul está ubicado justo en el mar, en el extremo norte de Bucerías, A 30 minutos manejando desde el aeropuerto internacional, no podría ser más fácil escapar al paraíso en Marazul.



ESTILO DE VIDA BOUTIQUE

Solamente 23 afortunados propietarios tendrán la posibilidad de llamar a Marazul hogar. Es un proyecto de baja densidad, con amenidades y acabados de alta calidad. Con mucha atención al detalle y lujo sin tener el ajetreo de un gran complejo.



CALIDAD EN DISEÑO

El mejor diseño arquitectónico que destaca las bondades de vivir frente al mar, desde la experiencia y confiabilidad del arquitecto Ramiro Cortés. Diseño que fusiona ideas auténticas con la practicidad, estilo y calidad.





INFORMACIÓN GENERAL

AMENIDADES DE MARAZUL

- 23 Unidades
- Unidades de 1 recámara y 2 baños
- Unidades de 2 recámaras y 2.5 baños
- Ubicado frente al mar
- Alberca climatizada
- Sombrillas y sillas lounge
- Rooftop con impresionantes vistas al mar
- Elevador
- Seguridad 24 hrs.
- Gimnasio
- Paneles Solares
- Amigable con las mascotas
- Admite rentas
- Edificio Boutique
- Estacionamiento subterráneo
- Bodegas tipo locker
- Área de regaderas para mascotas
- Acceso directo a la playa

Cuota mensual de mantenimiento por m² (HOA): **\$50 pesos**
incluye: agua, gas, áreas comunes, seguridad, calefacción de alberca





FRENTE AL MAR

ALBERCA CLIMATIZADA

SOMBRILLAS Y SILLAS LOUNGE

ACCESO DIRECTO A LA PLAYA



UBICACIÓN FRENTE AL MAR

MARAZUL

está en una ubicación privilegiada
justo sobre la playa de arena dorada
en el extremo norte de Bucerías.



EXPERIENCIA 360°
scanea el QR o toca la liga abajo



*Sobre una tranquila calle cerrada,
libre de tráfico,
MARAZUL ofrece paz y
tranquilidad con un fácil acceso
a la avenida principal.*

<https://www.3d.casa/360/marazul/>

UBICACIÓN FRENTE AL MAR



← MARINA LA CRUZ DE HUANACAXTLE

✈ AEROPUERTO PUERTO VALLARTA →



BUNGALOWS PRINCESS

BUCERÍAS GRAND

HOTEL LOS PICOS

PLAZA LOS AMORES

PLAYA SEIS CONDOMINIUMS

DIAGONAL CONDOMINIUMS

MEZZOGIORNO RESTAURANTE

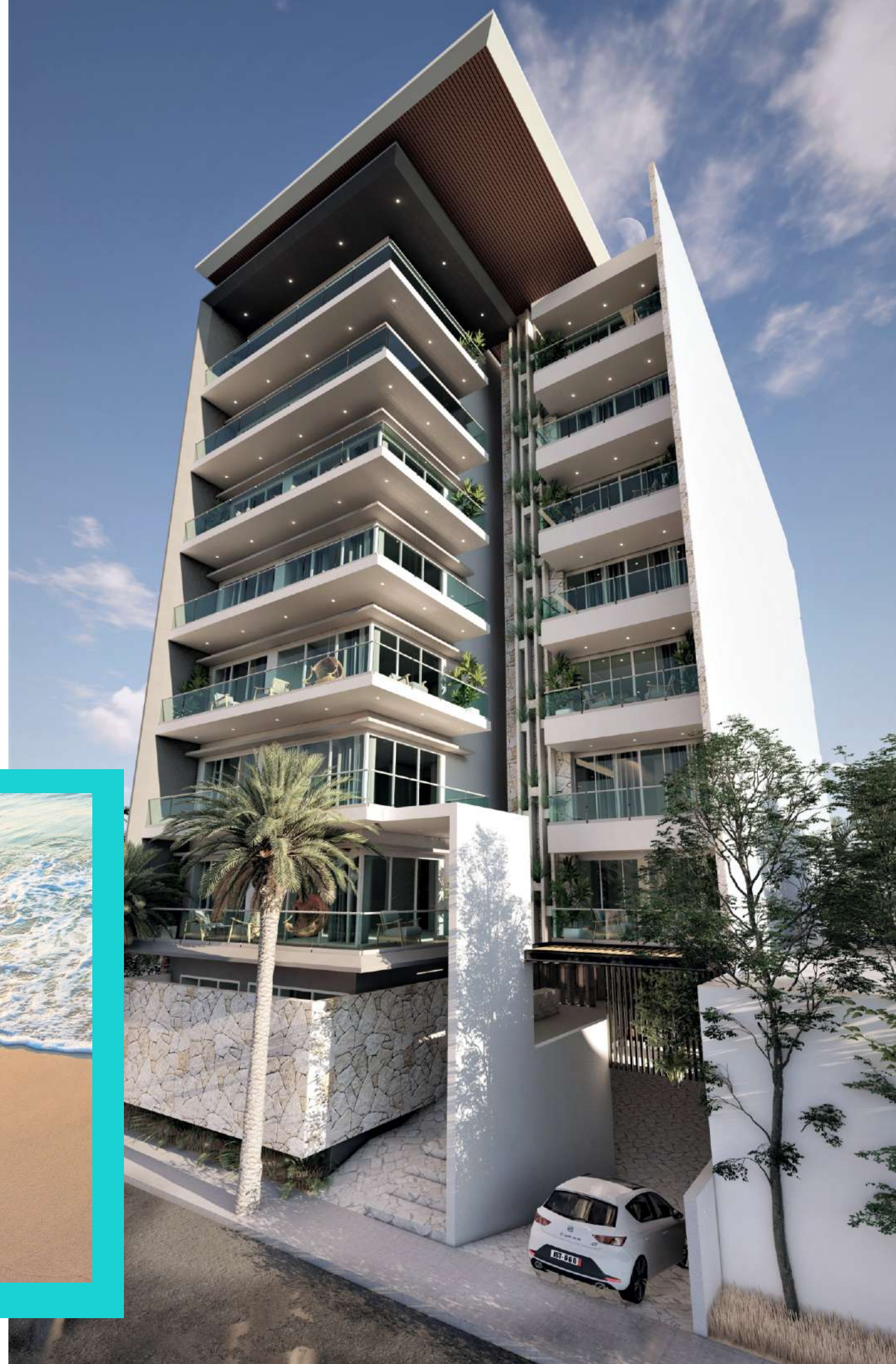
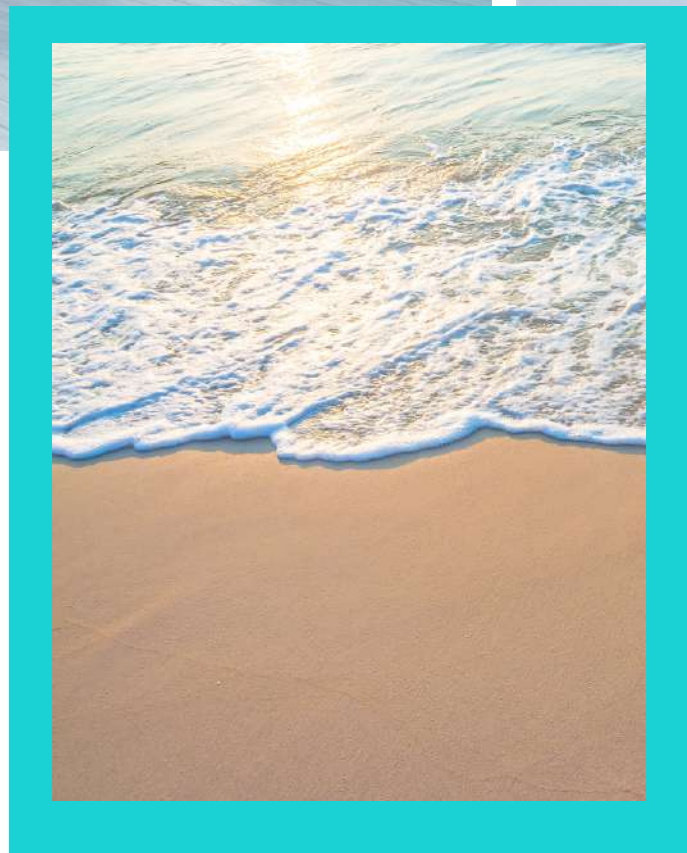
LA PALAPA RESTAURANTE

EL BRUJO RESTAURANTE

BUCERÍAS PLAZA



MARAZUL
BEACHFRONT LUXURY





MAR
AZUL
BEACHFRONT LUXURY

Beachfront beauty

Mar Azul ofrece amenidades como :

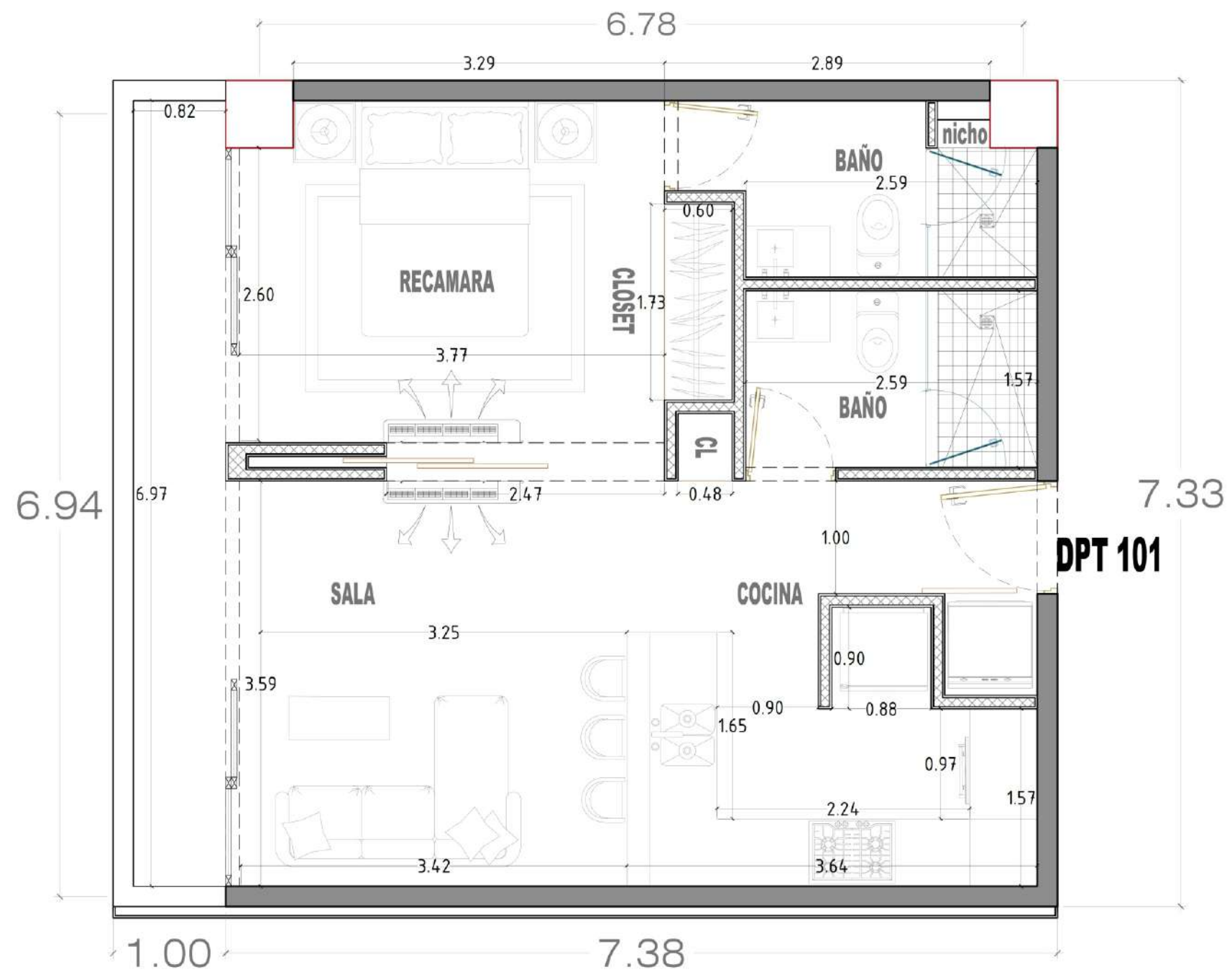
- Regadera para mascotas instalada en el acceso a la Playa
- Alberca climatizada y área de sombrillas / camastros
- Estacionamiento subterráneo con seguridad
- Rooftop con vistas panorámicas al mar y las montañas
- Bodegas tipo locker y elevador
- Seguridad 24h. e intercomunicador
- Páneles Solares



AMPLIAS UNIDADES FRENTE AL MAR CON ESPECTACULARES VISTAS



MODELO
A
unidad 101

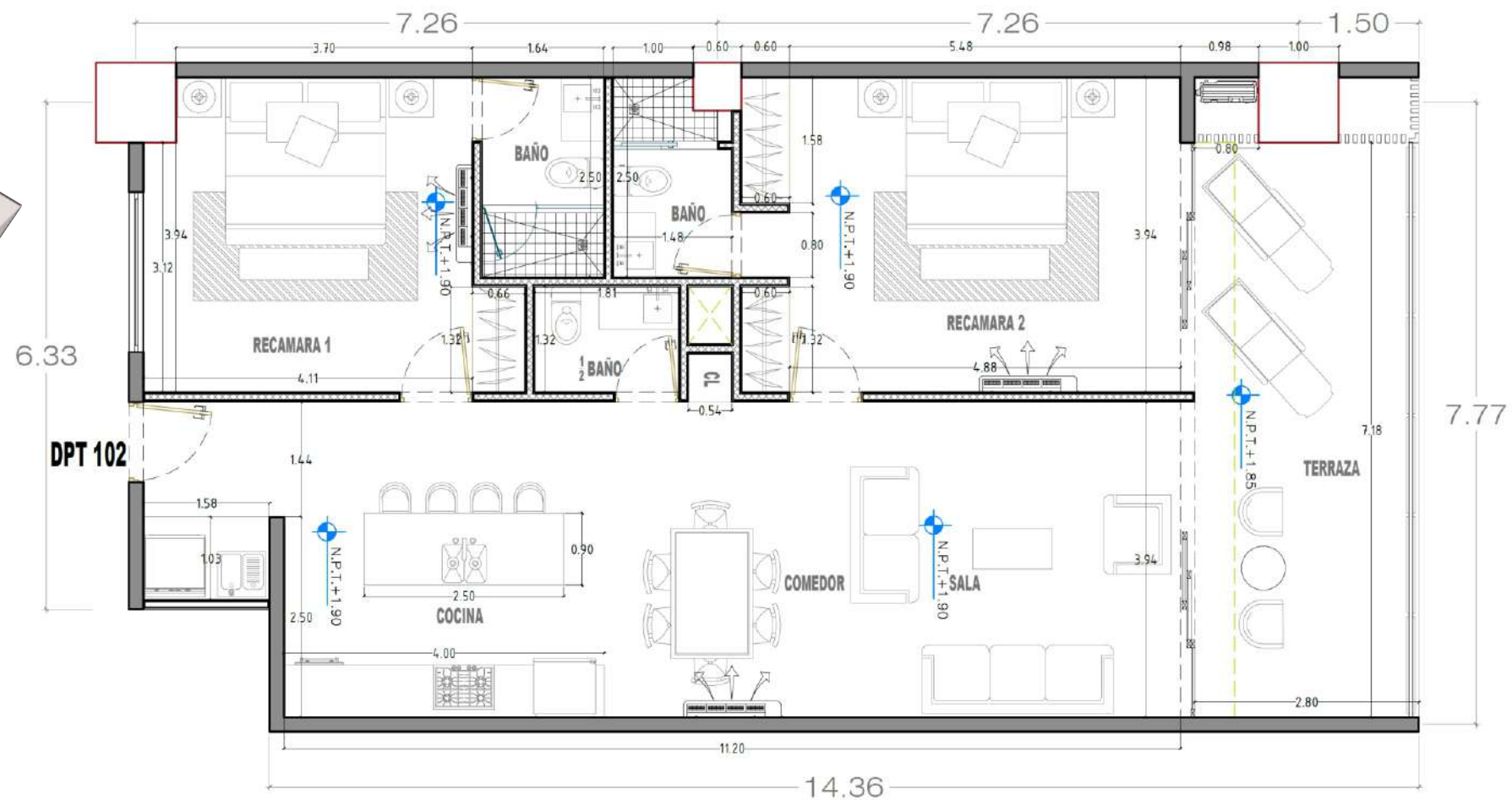


1 RECÁMARA

2 BAÑOS

Interior: 54.09 m²
Terraza: 7.33 m²
Total: 61.42 m²

MODELO
B
unidad 102

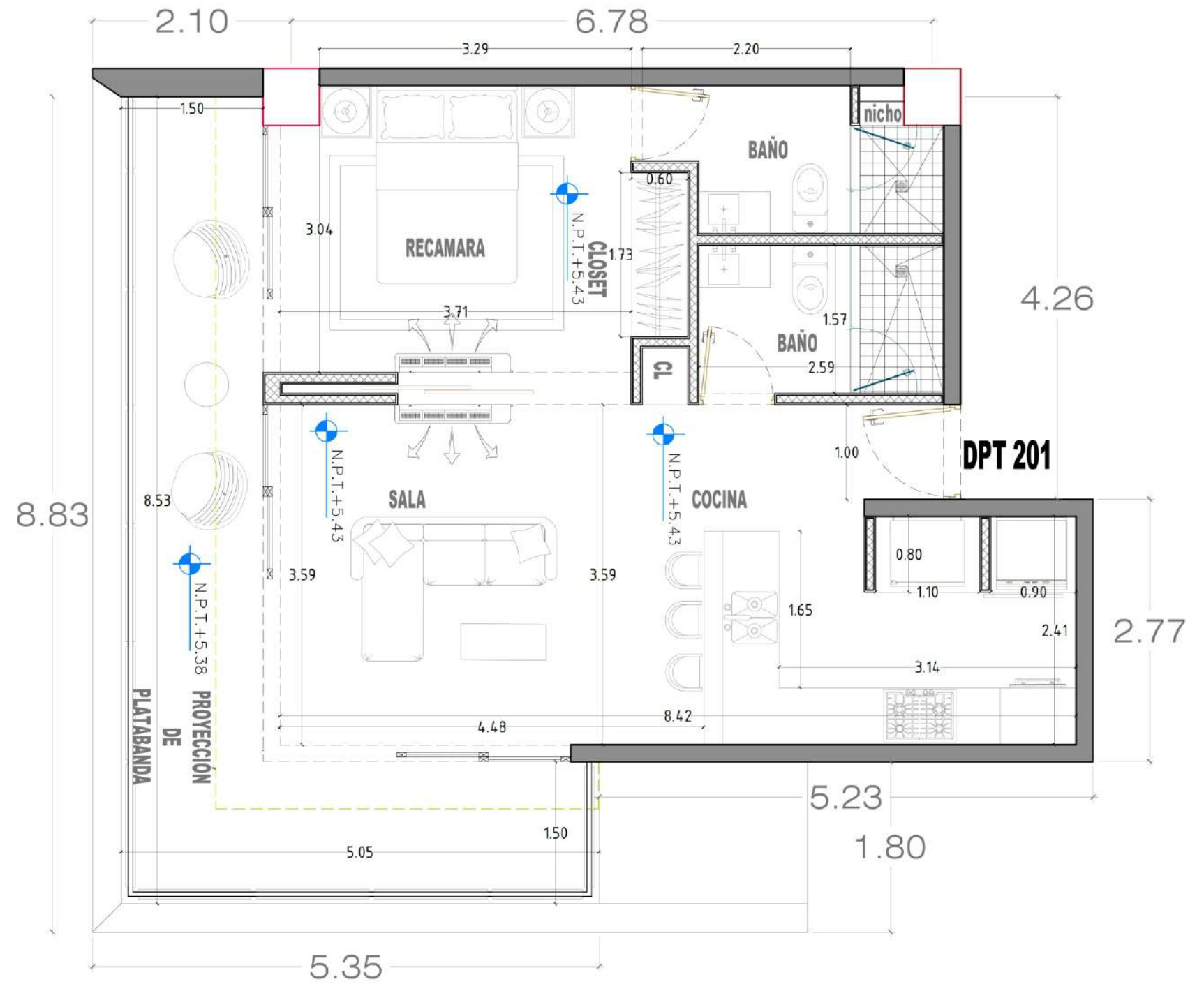


2  **RECÁMARAS**

2 1/2  **BAÑOS**

Interior: 108.66 m²
Terraza: 23.40 m²
Total: 132.07 m²

MODELO
C
unidades
201-801

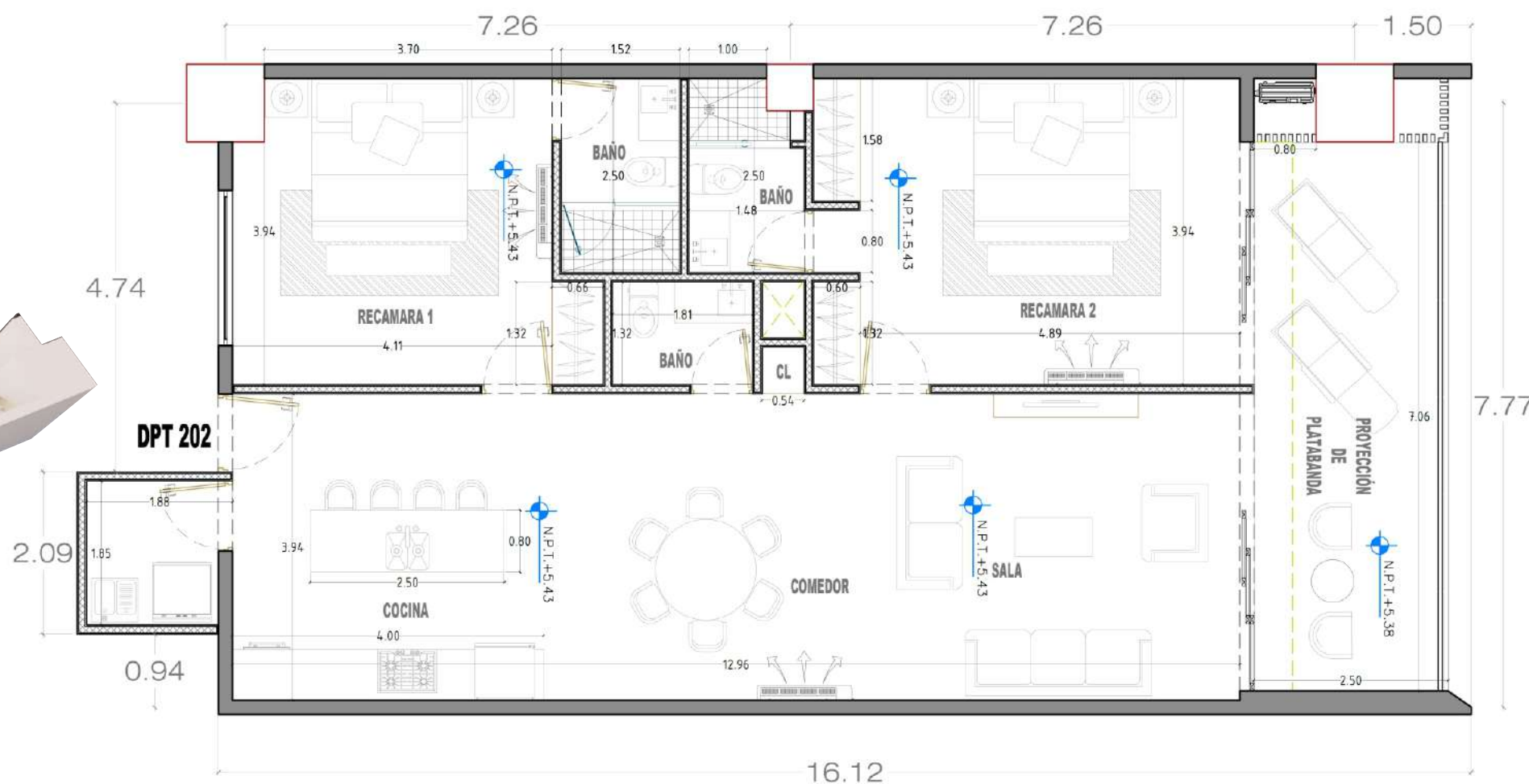


1  RECÁMARA

2  BAÑOS

Interior: 57.98 m²
Terraza: 22.82 m²
Total: 80.80 m²

MODELO
D
unidades
202-802

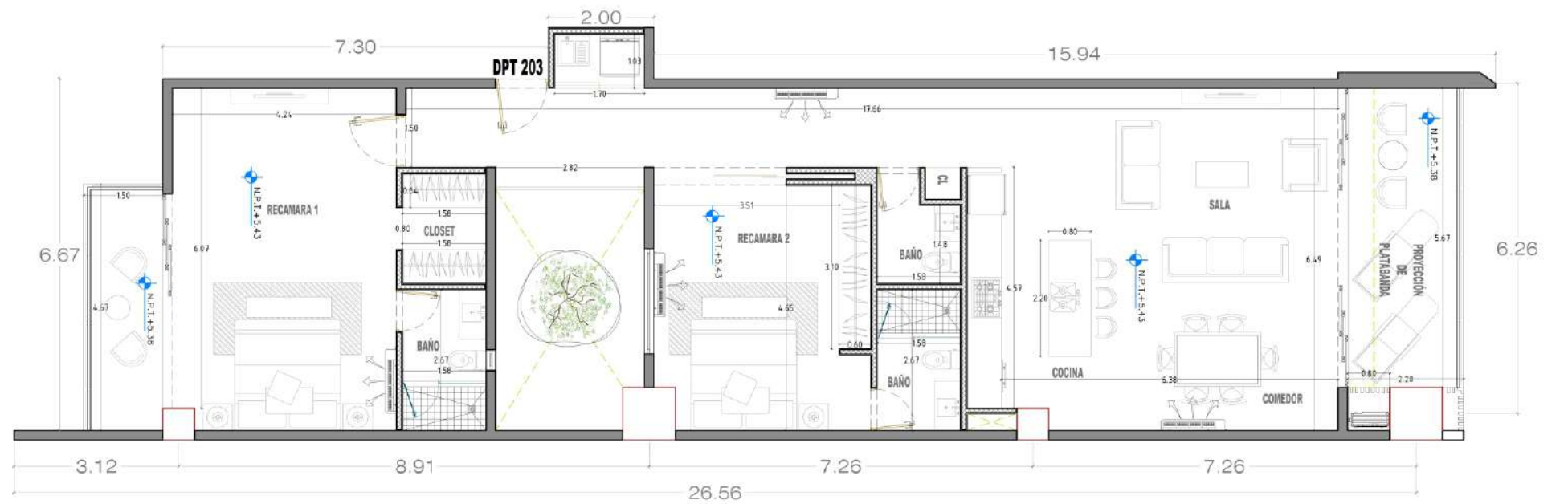


2  **RECAMARAS**

2^{1/2}  **BAÑOS**

Interior: 108.66 m²
Terraza: 23.40 m²
Total: 132.07 m²

MODELO
E
unidades
203-803



2  **RECÁMARAS**

2 1/2  **BAÑOS**

Interior: 140.08 m²
Terraza: 21.94 m²
Total: 162.03 m²

COCINA EQUIPADA Y FINOS ACABADOS



MARAZUL

BEACHFRONT LUXURY

RECÁMARAS CON BALCÓN Y VISTA AL MAR



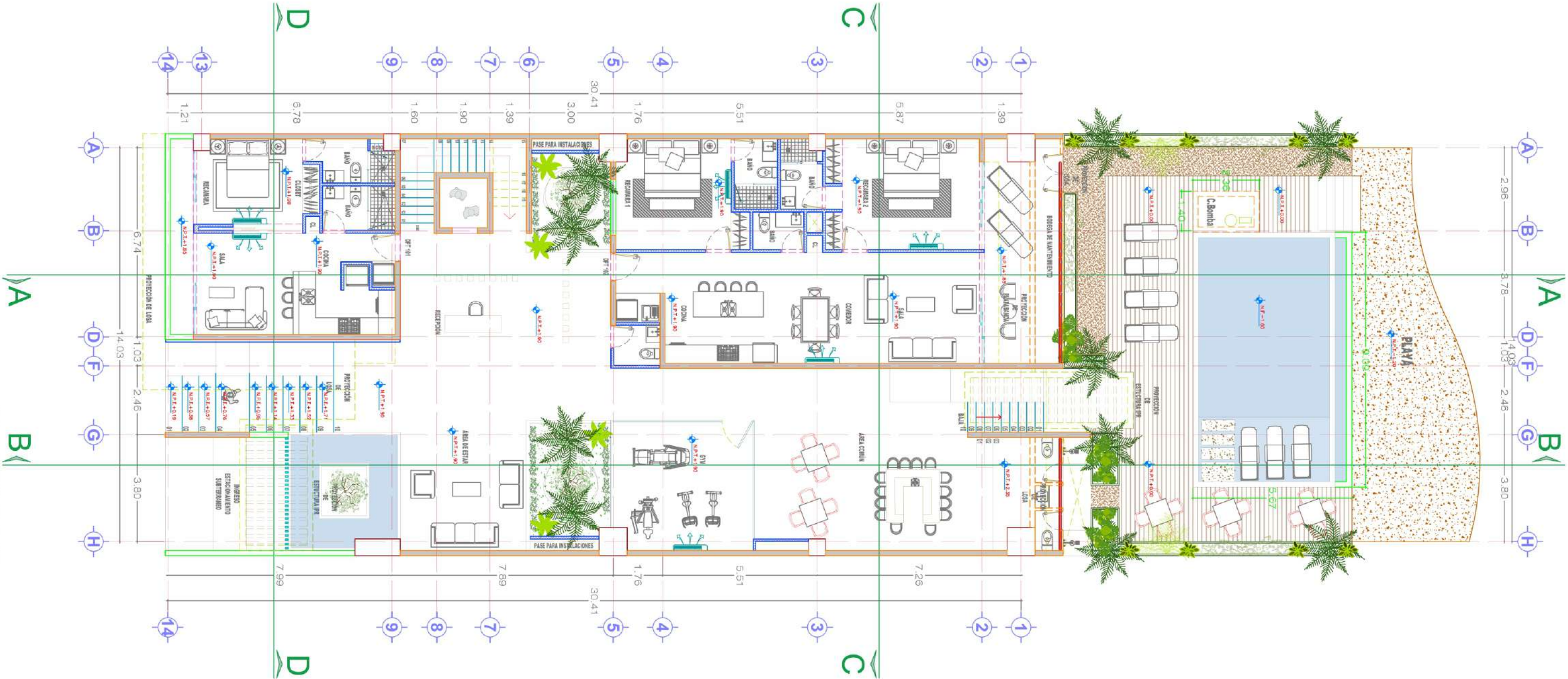
MARAZUL
BEACHFRONT LUXURY

**LOBBY, ELEVADOR, SEGURIDAD 24hrs,
INTERCOMUNICADOR Y TERRAZA COMÚN
CON VISTA AL MAR**



NIVEL
1

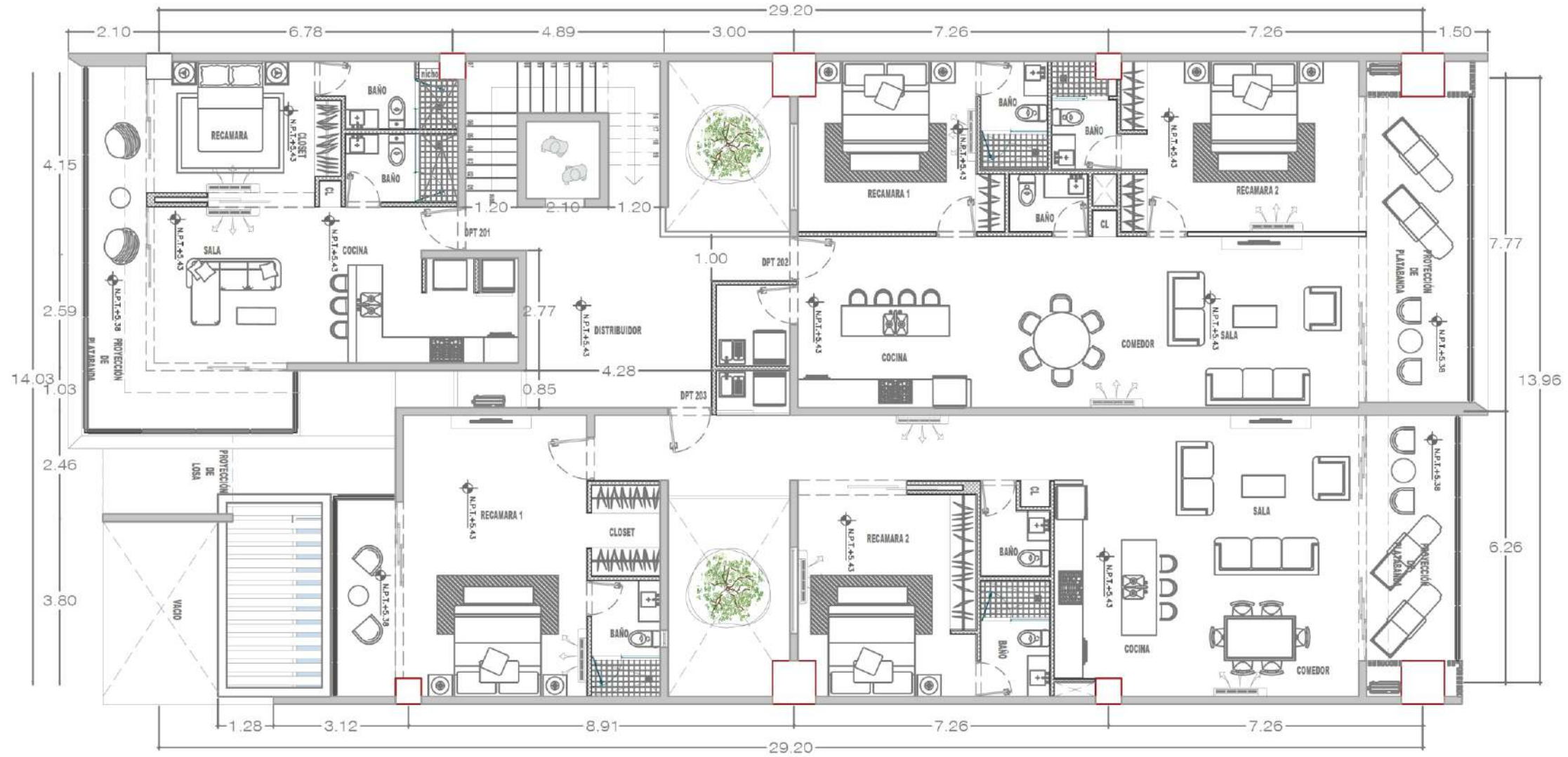
PLANOS



PLANTA BAJA
ESC: 1:100

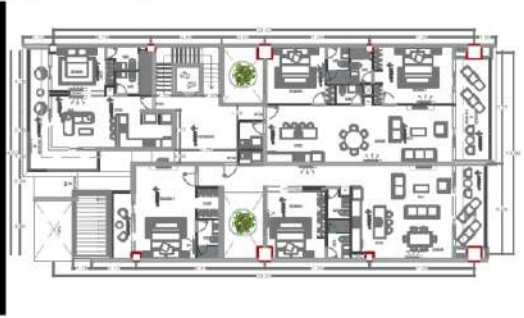
NIVEL
2

PLANOS



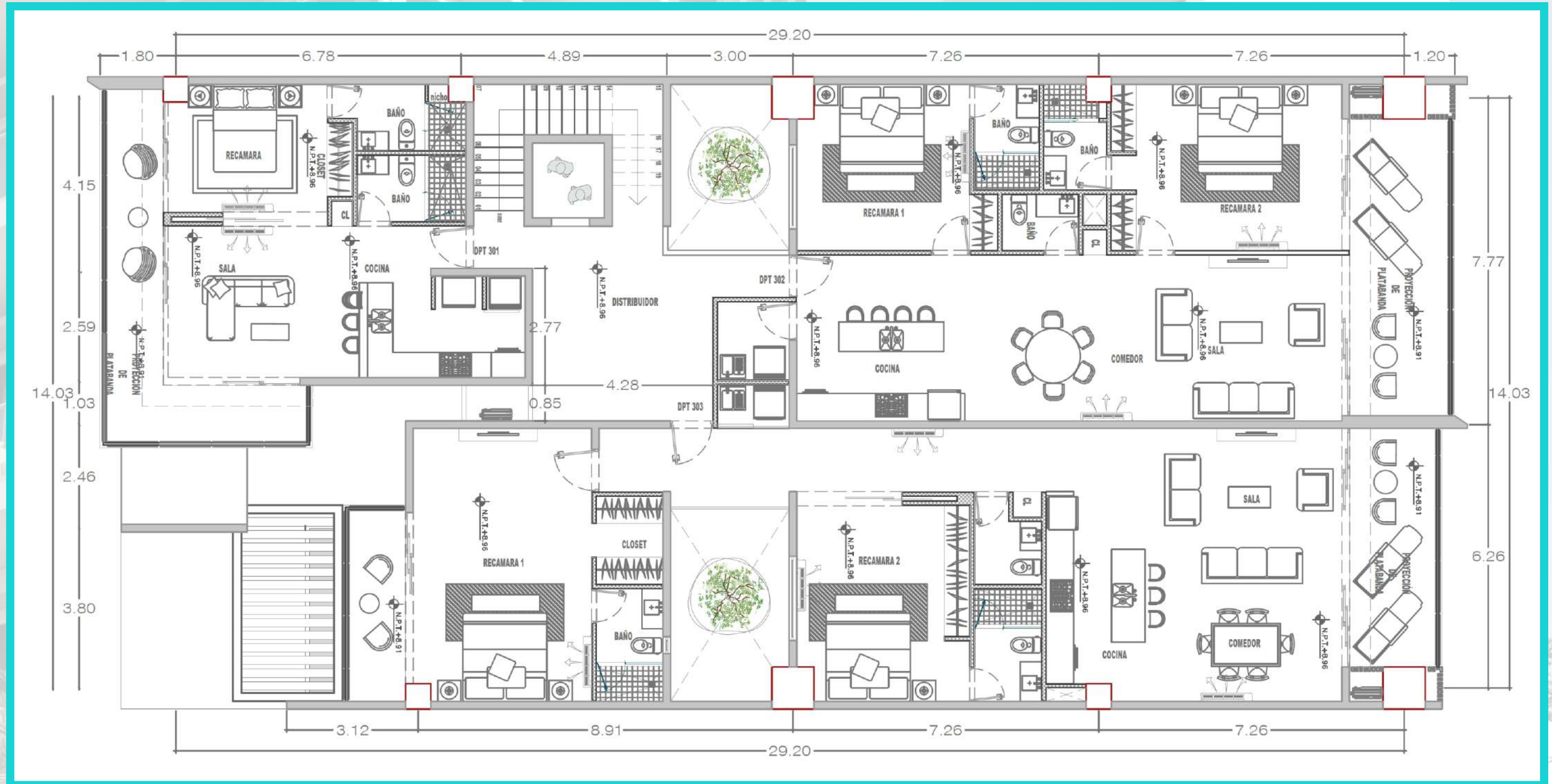
ARQUITECTONICOS

PROYECTO: NIVEL GENERAL 2 ALZADO CALLE DESTILADERA : ALZADO VISTA PLAYA : CONTENIDO:



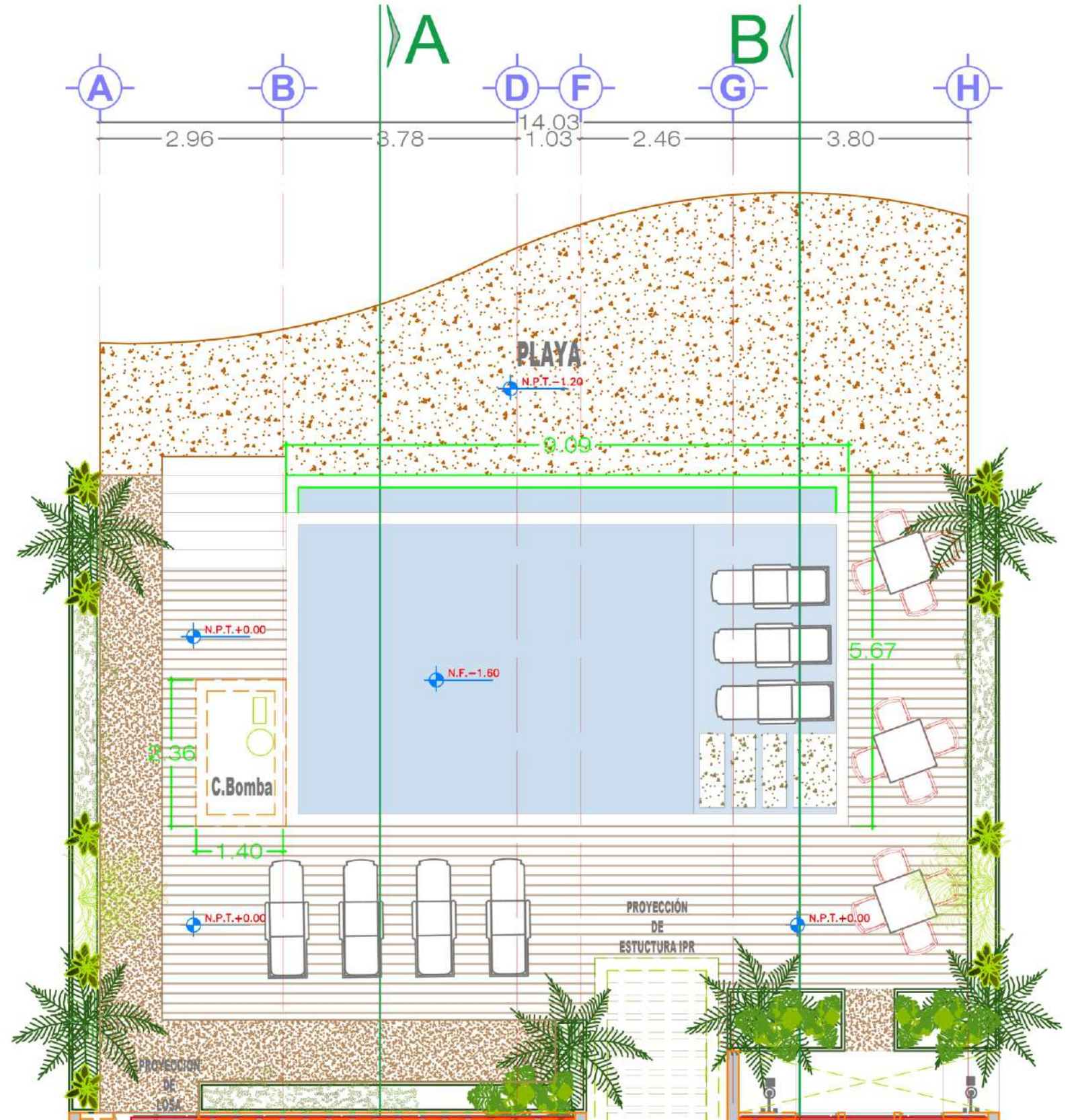
NIVEL 2
Escala 1:120

NIVELES 3-8





ALBERCA



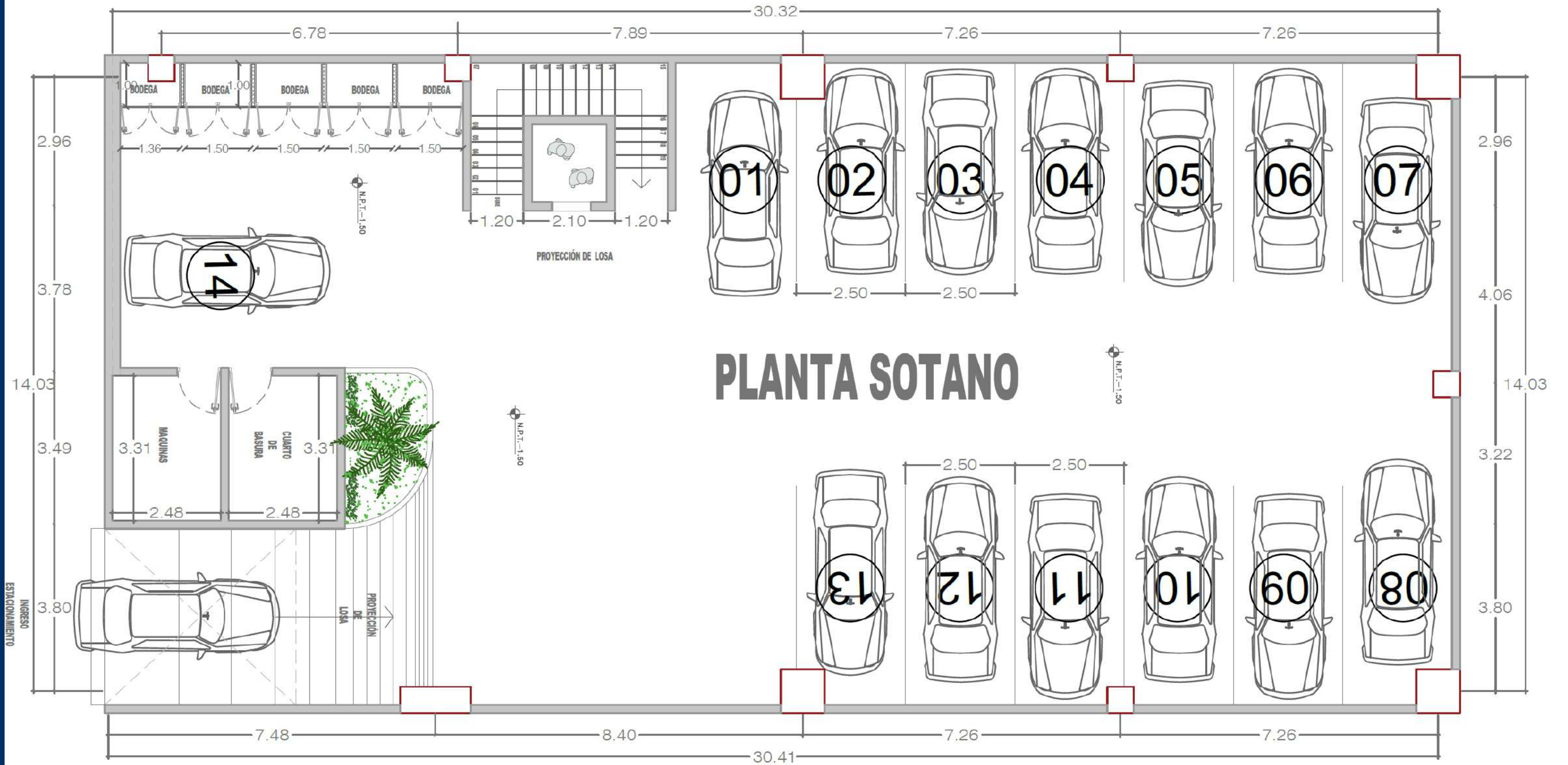


MARAZUL

BEACHFRONT LUXURY

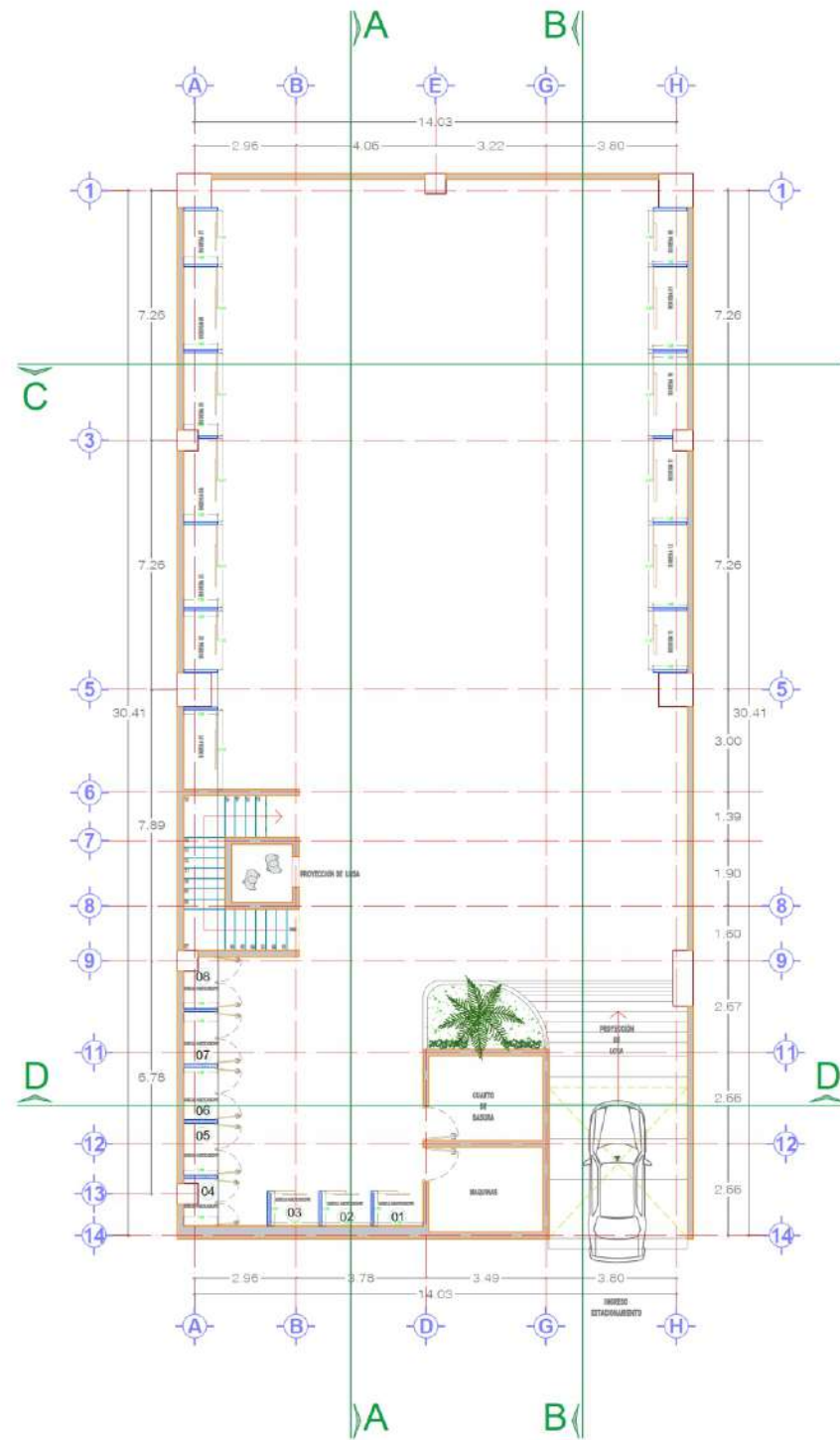
ESTACIONAMIENTO

SÓTANO

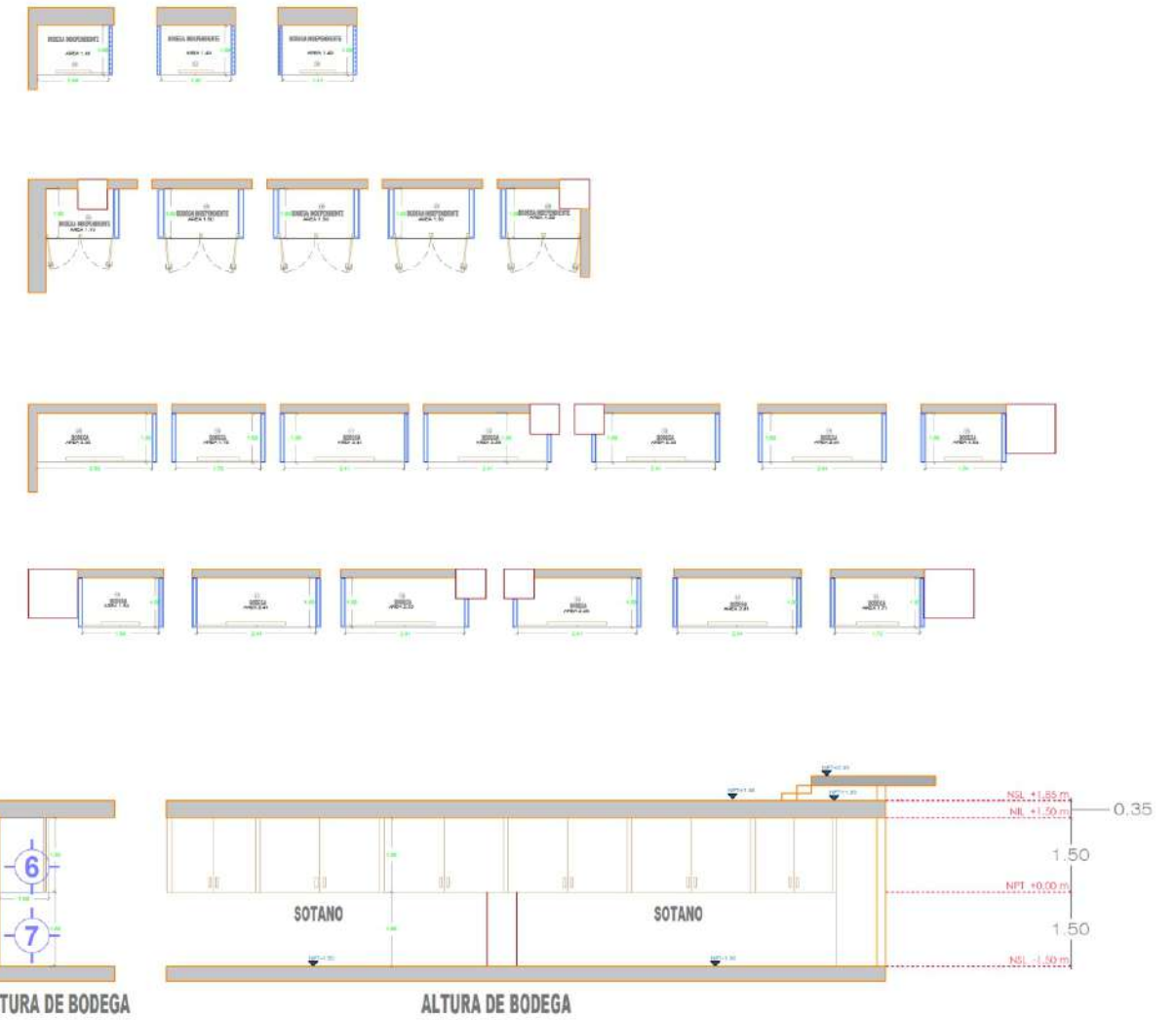


BODEGAS

SÓTANO



PLANTA BODEGAS
ESC/ 1:100



BODEGAS
SIN/ESCALA

Calle Destiladeras



Playa





MAR
AZUL

BEACHFRONT LUXURY

www.marazulbucerias.com

